

Paraíso Ajedrecístico

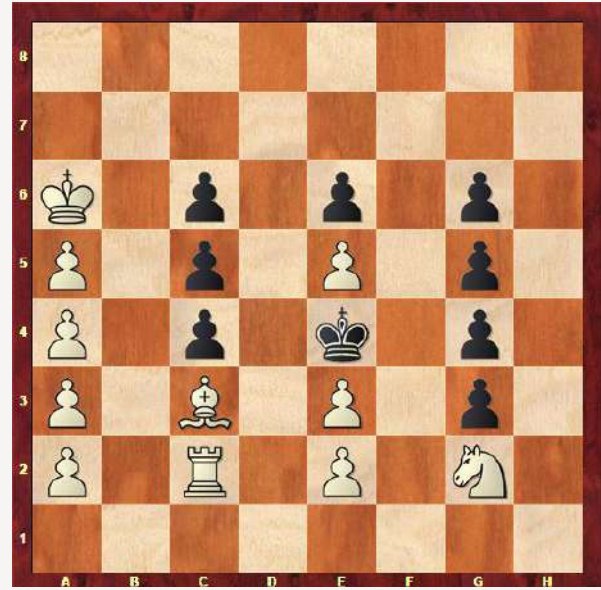
2 MATES MUY

CURIOSOS



Es el turno de las piezas blancas y parece difícil que consigan sobrevivir con la gran diferencia que se aprecia en el tablero, pero es relativamente fácil que consigan dar mate en tan solo dos jugadas.

H. CYRIL KIPPING - AÑO 1935



El genial compositor de problemas Sam Loyd, nos dejó un curioso problema, que a más de uno sacará de sus casillas, blancas mueven y consiguen dar mate en cuatro jugadas.

SAM LOYD - AÑO 1858

Soluciones en www.paraísoajedrecístico.com





<https://twitter.com/chessparadise>



<https://es-es.facebook.com/paraisoajedrecistico/>

WWW.PARAISOAJEDRECISTICO.COM